

# 4125

## SEARCH & RECOVERY SIDE SCAN SONAR SYSTEM

### 特徴

- 超高解像度で、海底面上のイメージを取得出来るため、異常物が何であるかの特定が容易に出来ます。
- 小型軽量で、1人で運用が出来ます。
- 2周波数同時に発振出来ます。

曳航体は、

**400kHz/900kHz**

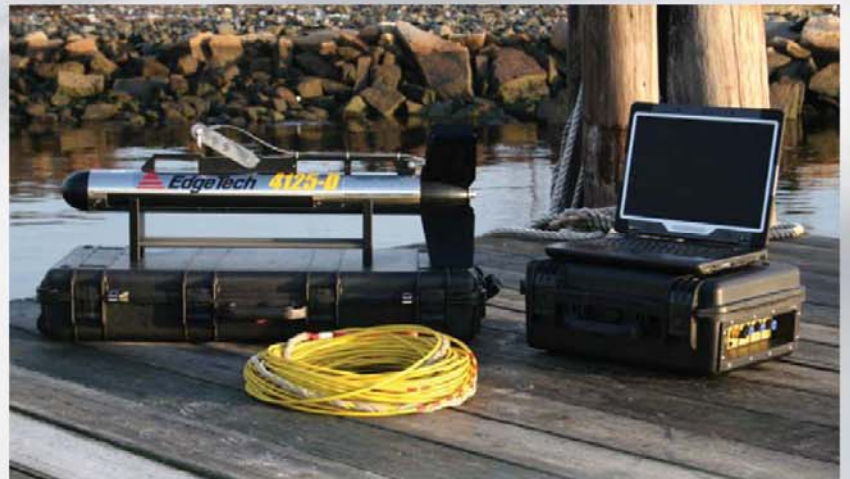
**600kHz/1600kHz**

の2つの組み合わせから選択が可能です。

- 標準で、方位・ロール・ピッチ・深度 各センサーを内蔵します。
- AC電源でも DC電源でも運用可能
- セットアップが短時間で可能
- 操作も非常に簡単です。
- オプションのブラケットを使えば簡単に船体のハルの状況調査が可能

### 適合する調査

- 捜索と回収作業 サルヴェージ
- 港湾のセキュリティ管理
- ハルの状況調査
- 水路等の障害物探査
- 浚渫作業
- 機雷などの危険物探査



EdgeTech社の最新モデル **4125P** は、非常に高い周波数を用いて、海底面上の異常物を超高解像度で表現できるサイドスキャンソナーシステムです。

捜索や回収作業に於いて、より小さく細かい目標物を識別することを可能としました。

小型システムでありながら、EdgeTech社のフルスペクトラムチャープ信号処理技術を用いており、通常のシステムに比べ測定レンジに於いて20-30%速くまで、届くようになっています。測定レンジが広がることにより、より早く正確に広い範囲を調査することが可能になり、ひいてはコストの削減につながります。

**4125P**の基本コンセプトは、簡単に機器の設置が行え、且つ簡単に操作が行えることです。さらに小さな目標物を何であるか取得した画像イメージだけで識別して容易に捜索と回収作業が行えることです。

**4125P**の曳航体は、非常に軽量小型に設計されていますので、1人の人間だけで、機器の設置と調査を行うことが出来ます。

使用電源は、AC電源の他にDC電源でも運用が可能です。発電機を搭載しなくても自動車用の12Vバッテリーだけでも運用が可能です。システムは、専用のケースに収納できますので安全に現場から現場へ持ち運ぶことが出来ます。

また **4125P** 曳航体は、EdgeTech社のその他の曳航体と同様に、**Safty Recovery System**を採用しています。これにより曳航中に係留ロープや漁業用の網などに曳航体が掛かったとしても、どちらにも深刻なダメージを与えることなく安全に回収することが出来ます。

**4125P**は、小型でありながら非常に高い周波数を用い且つ2周波同時発振を可能にした最初のシステムです。システムは2周波同時発振可能な曳航体とEdgeTech社のソフトウェア Discoverを搭載した防滴型ラップトップを含む船上処理装置から構成されます。

本体には、標準で50mの曳航ケーブルが付属します。



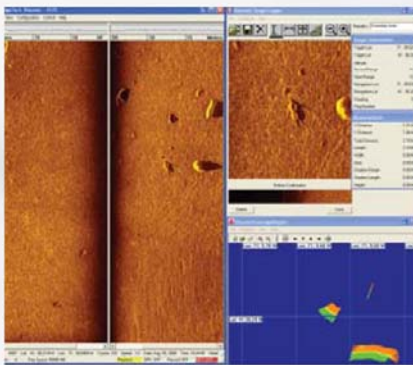
For more information please visit [EdgeTech.com](http://EdgeTech.com)

[info@EdgeTech.com](mailto:info@EdgeTech.com) | USA 1.508.291.0057

# 4125

## SEARCH & RECOVERY SIDE SCAN SONAR SYSTEM

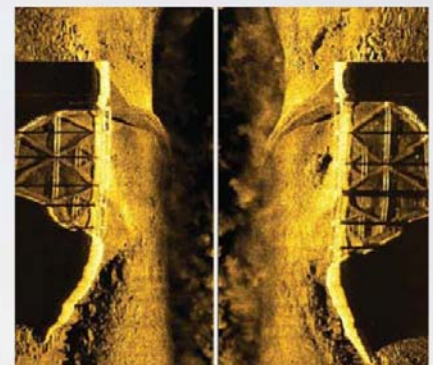
システムの仕様	
<b>SONAR</b>	
周波数(2周波同時発振)	400/900kHz もしくは 600/1600kHz の組み合わせから選択
パルス	フルスペクトラム チャープ 周波数変調を行うパルス
測定レンジ	150m@400kHz 75m@900kHz 120m@600kHz 35m@1600kHz
水平ビーム幅	0.46° @400kHz 0.28° @900kHz 0.33° @600kHz 0.2° @1600kHz
垂直ビーム幅	50°
発振間隔	25m=60Hz 50m=30Hz 100m=15Hz
<b>曳航体仕様</b>	
曳航体の材質	ステンレススティール製
直径	9.5cm (3.75")
長さ	97cm (38")
空中重量	13.6kg (30ポンド)
曳航ケーブル	ケブラー製 50m ケーブル付属 その他の長さも可能
センサー類	方位 ロール ピッチング 深度 各センサーを標準で内蔵
耐圧深度	200m
<b>トップサイド船上処理装置の仕様</b>	
使用しているOS	Windows XP
使用するハードウェア	防滴型 ラップトップコンピューター
使用電源及び接続信号等	AC DC 電源 イーサネット 曳航体
使用するソフトウェア	EdgeTech Discover
使用電源	12-24vDC または 110/220vAC 電源



|| DROWNING VICTIM



|| SHIP HULL SCAN



|| HURRICANE GATE