

# 底質探査装置 SH-20型



千本電機株式会社

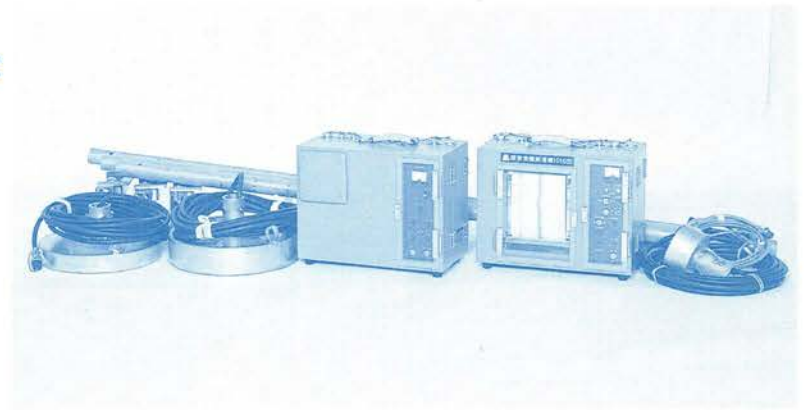


## ■用途

- 港湾、運河、湖沼、ダム等に堆積した浮泥、軟泥厚の測定
- 埋設物の探査
- 底質判別
- 一般深浅測量

## ■概要

本機は既に発売のSH-10型に専用の記録器を組合せ、その上内部に200KHzの送受信装置を内蔵させ、泥厚の測定と同時に高周波に於ける水深値も記録出来る様にしたものです。



## ■特長

1. 従来型に比べ記録の分解能が遥かに良くなって、記録紙上10cmの層厚の読取りが可能です。
2. 小型、軽量の為、装備が簡単で船外機等の小型艇にも装備が可能です。従って運搬も容易です。
3. 低消費電力です。
4. 記録器のみで使用する事により、通常の200KHz1方向型の測深機として使用出来ます。

## ■性能

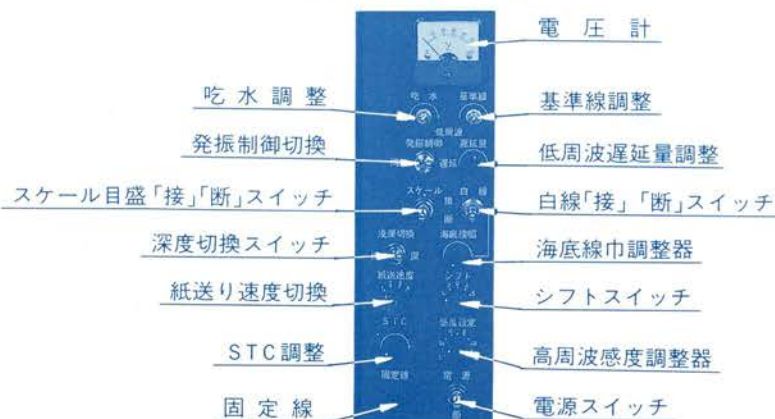
- |               |  |
|---------------|--|
| 1. 測深レンジ      | (浅) 0~20、10~30、20~40、30~50、40~60m<br>(深) 0~40、20~60、40~80、60~100、80~120m |
| 2. 最少可測深度     | 送受波器下 0.5m   |
| 3. 測定範囲       | 1.0m~80m (測深の場合は120m)  |
| 4. 最少読取り目盛    | 0.2m (但し、 $\frac{1}{2}$ 目盛で読めば0.1m)                                      |
| 5. 使用周波数及び指向角 | 200 KHz 6° (半減全角)<br>5、7、10 KHz 約50°                                     |
| 6. フィルター      | 低周波バンドパスフィルター使用  |
| 7. 白線         | 200 KHz 受信信号に白線がON-OFF可能   |
| 8. 使用記録紙      | 放電破壊式 150mm巾×20m長  |
| 9. 紙送り速度      | 40、60、80、120mm/分の4速切換  |
| 10. 感度調整器     | 0~60 db  |
| 11. 記録精度      | $\pm (0.03 + \text{水深} \times \frac{1}{1000})$ m以上                       |
| 12. 同期監視方式    | 記録紙上にマークとして表示  |
| 13. 電源        | AC 100V、3A   |

47 1000 2.5 100

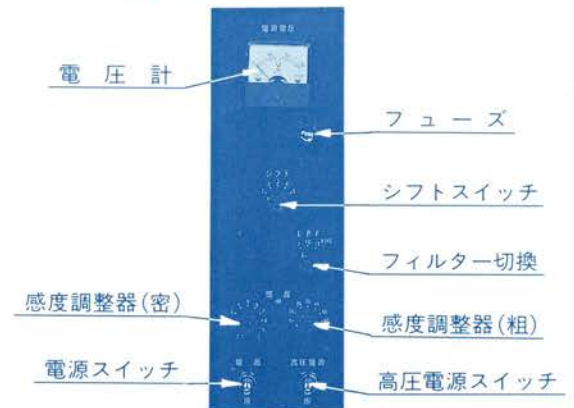
※本装置を通常の浅海用精密音響測深機として使用するときの電源はDC24V、2Aです。

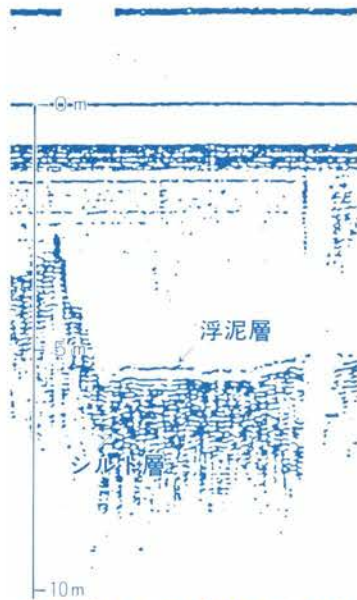
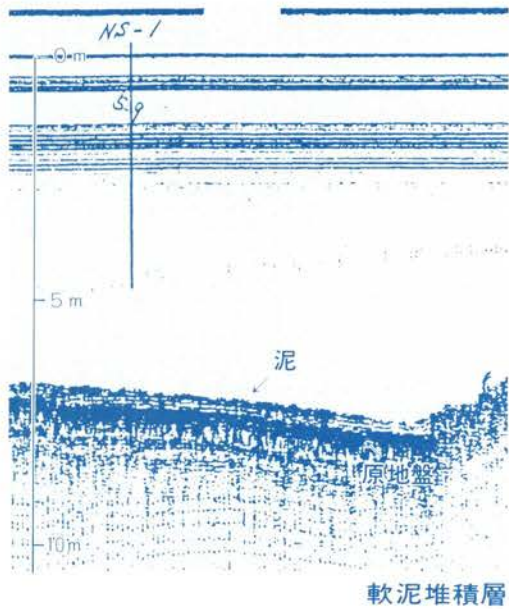
## ■操作パネル説明

### 1) 記録器パネル

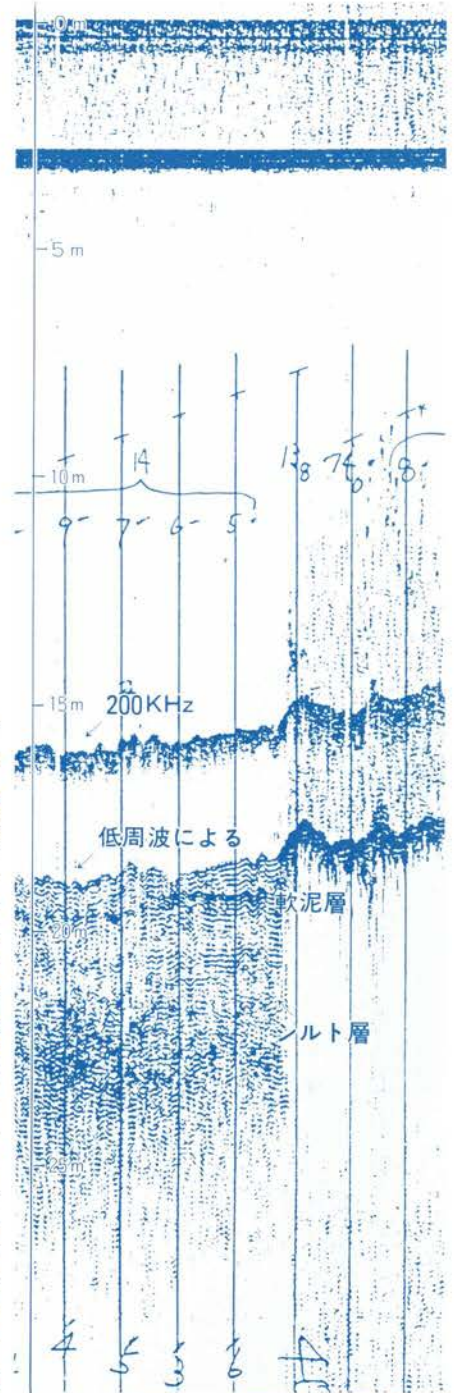


### 2) 装置本体パネル

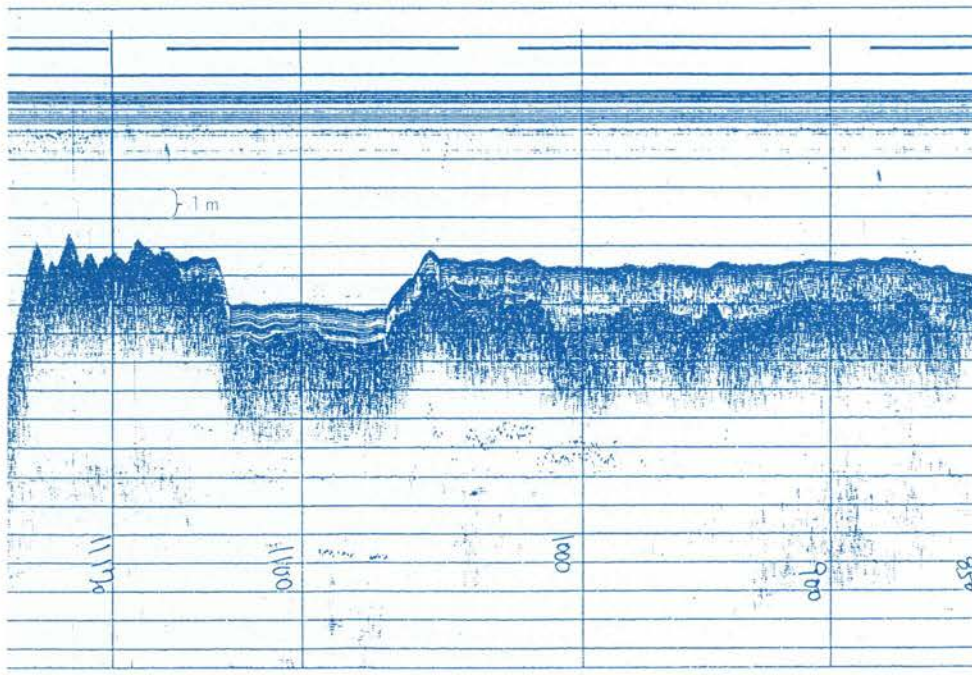




高周波と低周波の同時記録  
(高周波に白線回路をきかせる)

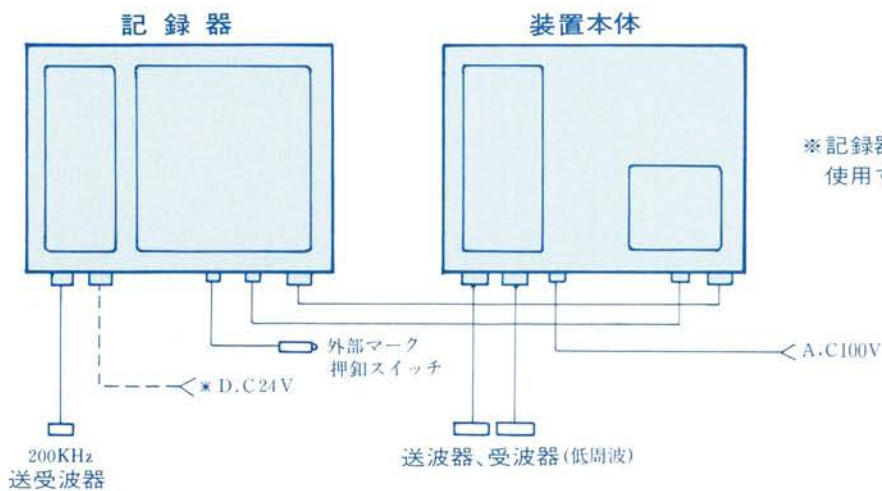


高周波と低周波の遅延記録



埋立て造成地に於ける軟泥及び浮泥の堆積状況

■ 系統図



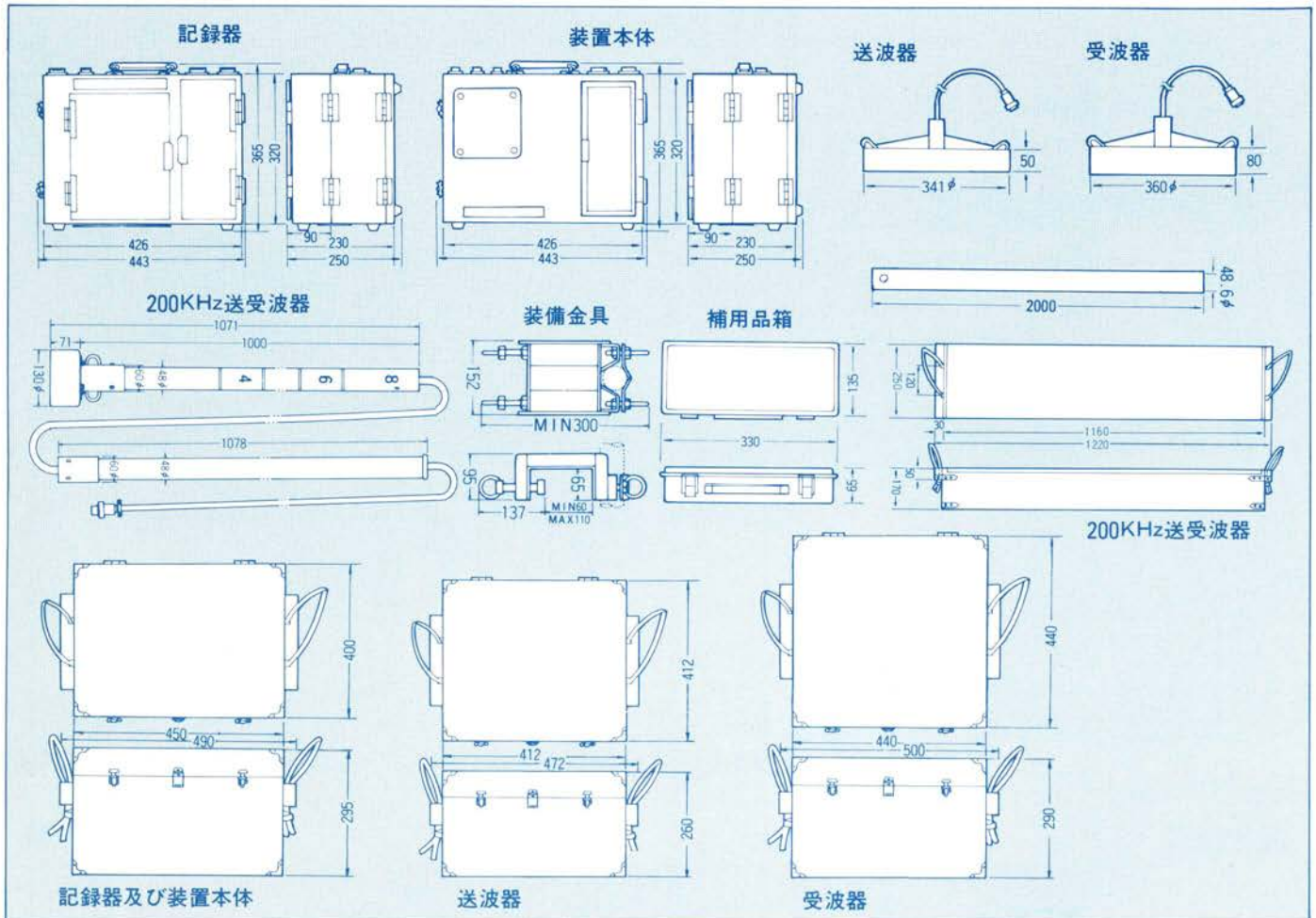
※記録器のみ通常の測深機として使用する時の電源入力



## ■構成

	品名	記事	数量	外径寸法	重量
1	記録器		1	365×443×250	18.0
2	装置本体		1	365×443×260	20.0
3	200KHz送受波器	パイプ付長さ2 m	1	130φ×70	16.5
4	送波器	F-17型	1	341φ×50	13.0
5	受波器	F-15型	1	360φ×80	16.0
6	同上用パイプ		2	48.6φ×2000	2.0×2
7	装備金具	5型	3	300×152×95	4.0×3
8	補用品箱		1	330×135×65	
9	電源線		1	長さ5 m	
10	外付マーク押釦スイッチ		1	長さ7 m	
11	接続線		2	長さ1 m	
12	格納箱	記録器・装置本体用	2	450×400×295	10.0
13	//	送波器用	1	472×412×260	8.0
14	//	受波器用	1	500×440×290	8.0
15	//	200KHz送受波器用	1	1220×250×170	12.0
16	//	装備金具及びその他付属品用	1	535×360×230	8.0

## ■外形寸法図



予告なしに改良のために内容を変更することがあります。

■営業品目 精密音響測深機、超音波応用機器、その他特注品



# 千本電機株式会社

本社工場 静岡県沼津市岡宮1299の3  
 〒410 電話 (0559) 23-6660(代)  
 FAX (0559) 23-2880

